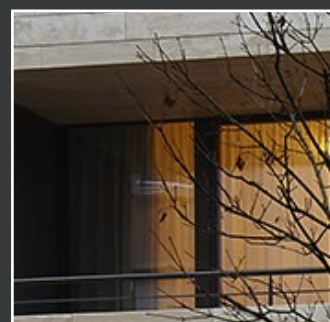


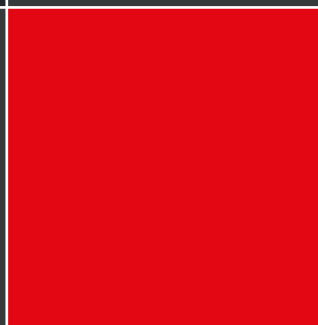
GUTMANN MIRA contour



Residence Nicolas Wies | Luxemburg



HOLZ-ALUMINIUM
FENSTER- & FENSTERTÜR-SYSTEM






SYSTEMBESCHREIBUNG

Das System GUTMANN MIRA contour kann in Doppelfalz-, Einfalz- bzw. Schrägfalzkonstruktion ausgeführt werden.

- › GUTMANN MIRA contour kann in klassischem Stil als flächenversetzte, kantige Optik für den Standard-Holzquerschnitt im System GUTMANN MIRA eingesetzt werden.
- › Der Einsatz des VFM-Flügels ermöglicht, ohne Veränderung des Standard-Holzflügel-Querschnittes im System GUTMANN MIRA, eine flächenbündige Konstruktion.
- › Die schmalen Flügelsichten runden das System ab.
- › Das Zubehörprogramm aus dem System GUTMANN MIRA kann ohne Einschränkung verarbeitet werden.
- › Die Rahmenverbindungen sind geschweißt oder mit stabilen gestanzten Eckverbindungen erhältlich.

SYSTEMEIGENSCHAFTEN / KLASSEN

	Schlagregendichtheit	9 A		Windlast	C3/B3
	Luftdurchlässigkeit	4		Bedienkräfte	1

Prüfelement: Zweiflügelige Dreh-Kipp-Fenstertür mit zu öffnendem Mittelstück (2.200 mm x 2.200 mm)
GAS 15537808 aus Prüfbericht 10135020/4

WÄRMEDÄMMUNG



¹ Elementgröße: 1.230 x 1.480 mm | Holzart: Fichte | Holzbautiefe: 68 mm | U_g Wert: 0,6 W/m²K | Glasabstandhalter: Thermix TX.N plus

SYSTEMSCHNITTE

